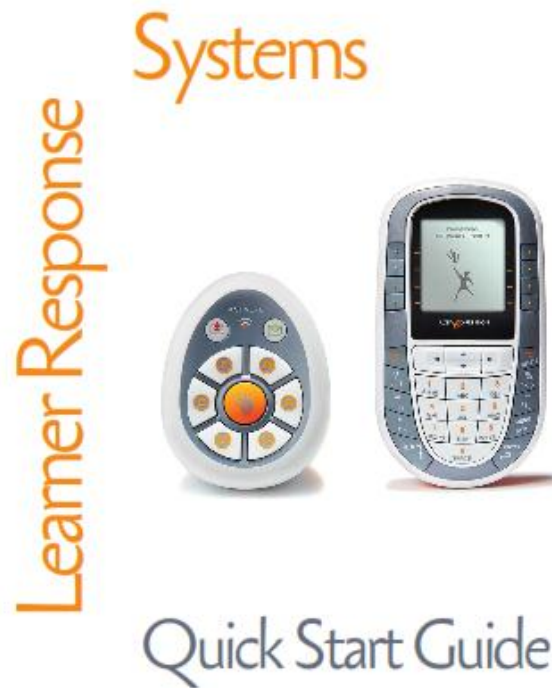


CÔNG TY CỔ PHẦN TIỀN BỘ QUỐC TẾ

---



# Hướng dẫn sử dụng **Activ Vote & Expresss**

# MỤC LỤC

|                                       |           |
|---------------------------------------|-----------|
| <b>TỔNG QUAN</b>                      | <b>1</b>  |
| <b>CÓ GÌ BÊN TRONG?</b>               | <b>2</b>  |
| <b>BẠN CẦN GÌ?</b>                    | <b>3</b>  |
| <b>CÀI ĐẶT VÀ THIẾT LẬP</b>           | <b>4</b>  |
| 1. CẬP NHẬT HOẶC CÀI ĐẶT ACTIVINSPIRE | 5         |
| A. CẬP NHẬT                           | 5         |
| B. CÀI ĐẶT                            | 5         |
| 2. THIẾT BỊ                           | 5         |
| 3. THAY PIN CHO THIẾT BỊ              | 6         |
| 4. KẾT NỐI ACTIVHUB                   | 6         |
| 5. NÂNG CẤP FIRMWARE                  | 7         |
| 6. THAY ĐỔI NGÔN NGỮ THIẾT BỊ         | 7         |
| <b>ĐĂNG KÝ SẢN PHẨM</b>               | <b>9</b>  |
| <b>ĐÁNH GIÁ</b>                       | <b>14</b> |
| 7. EXPRESSPOLL                        | 15        |
| 8. CÂU HỎI CHUẨN BỊ SẴN               | 17        |
| 9. CÂU HỎI RIÊNG                      | 18        |
| 10. KẾT QUẢ ĐÁNH GIÁ                  | 20        |
| <b>THÔNG TIN BỔ SUNG</b>              | <b>21</b> |

Hướng dẫn này dành cho cả người dùng mới lẫn người đang dùng các sản phẩm ActiVote và ActivExpression muốn chạy chức năng đánh giá với phần mềm ActivInspire. Tài liệu này sẽ hướng dẫn các bước từ cài đặt, thiết lập, đăng ký sản phẩm, đánh giá và kết quả.

# TỔNG QUAN

Bộ sản phẩm **Hệ Thống Phản Hồi Dành Cho Học Viên (LRS)** bao gồm các thiết bị phản hồi tương tác dành cho các lớp học cơ bản và nâng cao:



**ActiVote:** đơn giản, được thiết kế đặc biệt cho các học sinh có bàn tay nhỏ. ActiVote cho phép học viên gửi câu trả lời đơn giản chỉ bằng một thao tác bấm nút.

**ActivExpression:** giúp học viên soạn thảo những câu trả lời phức tạp. Thiết bị này cho phép hiển thị chữ, số, ký hiệu và nhiều ký tự khác.

**LRS** có chức năng động viên người học làm việc bằng phương pháp và trình độ của chính bản thân.

# CÓ GÌ BÊN TRONG?

Tất các thiết bị đều được lắp sẵn pin và sẵn sàng để sử dụng. Bộ sản phẩm Activote hoặc ActivExpression bao gồm:

|   |    |   |
|---|----|---|
|  ActivVote devices | or |  ActivExpression devices |
| Carrying Case (not available with kits of 5 devices)  |    |   |
| Screwdriver Torx T10, 2.4GHz ActivHub, ActivHub holder, 1.8m USB extension cable                    |    |   |
| ActivInspire 1.3 Professional Edition International DVD   |    |   |
| Learner Response Systems Quick Start Guide  |    |   |

- Vali bảo quản sản phẩm (không có cho bộ 5 thiết bị).
  - USB ActivHub, dây USB 1.8m, tuốc nơ vít.
  - Đĩa DVD ActivInspire 1.3 Professional Edition International.
  - Hướng dẫn nhanh
- \*Các thiết bị đi kèm có thể thay đổi không cần báo trước.

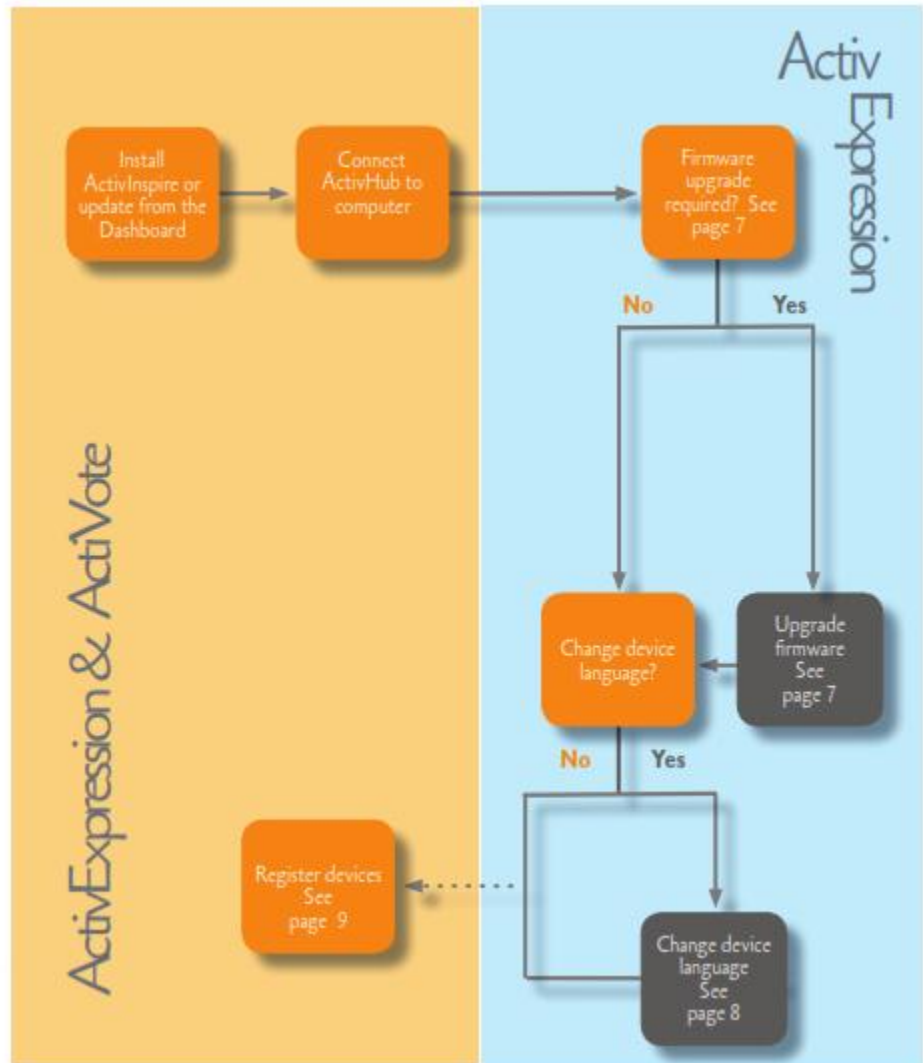
# BẠN CẦN GÌ?

Để sử dụng được chức năng đánh giá của Acitvote và ActivExpression, bạn cần phải có:

|                                |   |
|--------------------------------|---|
| <b>ActivInspire</b>            | ActivInspire 1.3 Professional Edition or later  |
| <b>Operating Systems</b>       | Windows XP SP2 and above (XP/Vista/7)<br><br>Mac OSX 10.4.11 – 10.6.1 (Tiger/Leopard/Snow Leopard)<br><br>Linux Ubuntu 8.04, 8.10, 9.04, 9.10; Mandriva |
| <b>PC Minimum Requirement</b>  | Pentium 4 - 1 GHz processor (800MHz for Vista), 512 MB of RAM, 1024x768 resolution, 1.5GB of free disk space  |
| <b>Mac Minimum Requirement</b> | Intel Processors (Universal Binary), 512 MB of RAM, 1024x768 resolution, 3.0 GB of free disk space  |

- Phần mềm ActivInspire Professional Edition phiên bản 1.3 trở lên.
- Hệ Điều Hành: Windows XP SP2 hoặc mới hơn (XP/Vista/7)  
Mac OSX 10.4.11 – 10.6.1  
Linux Ubuntu 8.04, 8.10, 9.04, 9.10, Mandriva.
- Cấu hình PC tối thiểu: Pen 4 1GHz. 512MB RAM, độ phân giải 1024x768, ổ cứng còn trống 1.5GB.
- Cấu hình Mac tối thiểu: Vi xử lý Intel (Universal Binary), 512MB RAM, độ phân giải 1024x768, ổ cứng còn trống 3.0GB.

# CÀI ĐẶT VÀ THIẾT LẬP



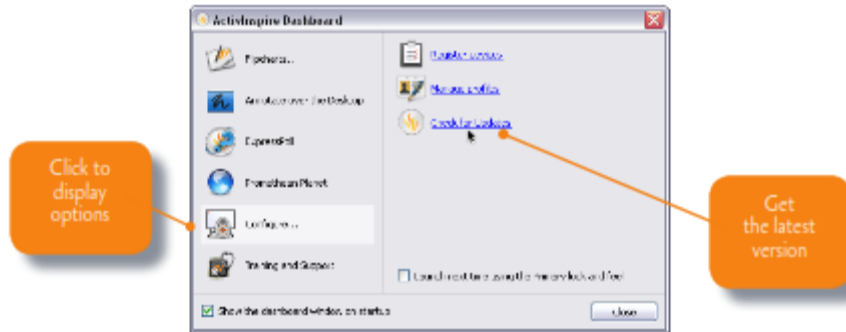
Cài đặt ActivInspire hoặc cập nhật phần mềm → kết nối ActivHub với máy tính → Cần cập nhật phần mềm?

- Yes: Nâng cấp phần mềm.
- No: thay đổi ngôn ngữ của thiết bị.
- + Yes: Thay đổi ngôn ngữ của thiết bị.
- + No: Đăng ký sản phẩm.

# 1. CẬP NHẬT HOẶC CÀI ĐẶT ACTIVINSPIRE

## A. CẬP NHẬT

Nếu bạn đang sử dụng phiên bản cũ của AcitivInspire Professional Edition, bạn cần chạy và cập nhật phần mềm qua ActivInspire Dashboard.



- Bấm để hiển thị các tùy chọn.
- Cài đặt phiên bản mới nhất.

## B. CÀI ĐẶT

Để cài đặt AcitivInspire Professional Edition, hãy cho đĩa cài vào ổ DVD của máy tính và làm theo các hướng dẫn trong đĩa.

# 2. THIẾT BỊ



### ActiVote

1. Đèn flash hiển thị dữ liệu được gửi đi hay nhận được.
2. Nút đăng ký: ấn nút đăng ký sản phẩm trong quá trình đăng ký.
3. Nút trả lời A-F: ấn nút để đánh giá.

### ActivExpression

1. 8 phím nóng: dùng để lựa chọn trên màn hình.
2. Nút On/Off: ấn và giữ để bật/tắt thiết bị.
3. Delete: nút xóa.
4. Phím a/A/: ấn để chuyển đổi giữa ký tự thường, ký tự hoa và chữ số.
5. Enter: phím nhập.
6. Phím Menu/symbol: dùng để đăng ký sản phẩm, thay đổi ngôn ngữ, phân tích các vấn đề và sử dụng các ký tự đặc biệt.

## 3. THAY PIN CHO THIẾT BỊ

Sử dụng tuốc nơ vít đi kèm để tháo bỏ ốc sau lưng của thiết bị ActiVote hoặc ActivExpression, sau đó mở nắp lưng và thay pin.

## 4. KẾT NỐI ACTIVHUB

The ActivHub enables LRS devices, your computer and other Promethean products to communicate with each other. Promethean devices are registered on the ActivHub. The ActivHub must be plugged in before you can use any devices.

Use the 1.8m USB extension cable if necessary.

If you take the ActivHub to another computer you can use the same set of devices without registering them again.



ActivHub là cho phép các thiết bị LRS, máy tính và các sản phẩm khác của Promethean kết nối với nhau. Các thiết bị của Promethean được đăng ký trên ActivHub. ActivHub cần phải được cắm vào máy tính trước khi bạn sử dụng các thiết bị khác. Sử dụng thêm dây USB 1.8m nếu cần.



Nếu bạn sử dụng ActivHub trên máy tính khác, bạn có thể sử dụng bộ sản phẩm đã đăng ký mà không cần đăng ký thêm lần nữa.

1. Kéo ăng-ten lên cao.
2. Cắm vào cổng USB trên máy tính.
3. Đèn flash hiển thị
  - Đỏ: ActivHub đã được cung cấp năng lượng.
  - Xanh: dữ liệu đang được nhận về hoặc chuyển đi.

## 5. NÂNG CẤP FIRMWARE

Firmware là một phần mềm nhỏ luôn luôn đi kèm với thiết bị để điều khiển các chức năng cơ bản. Để sử dụng các thiết bị một cách hiệu quả nhất, hãy kiểm tra định kỳ việc nâng cấp phần mềm trên Promethean Planet. Để được hướng dẫn cách kiểm tra phiên bản firmware bạn đang sử dụng cũng như cách nâng cấp, truy cập vào Promethean Planet, chọn mục Download ActivInspire, chọn ngôn ngữ, sau đó kéo xuống dưới và nhấn Learn More.

Nếu bạn có vấn đề cần thắc mắc, hoặc tìm kiếm những giải pháp hoặc các thông tin liên lạc, xin hãy truy cập vào [www.prometheankb.com](http://www.prometheankb.com).

## 6. THAY ĐỔI NGÔN NGỮ THIẾT BỊ



1. Khởi động thiết bị
2. Ấn phím Menu
3. Ấn phím Setup
4. Ấn phím Language
5. Chọn Ngôn ngữ
6. Ấn để lựa chọn thêm ngôn ngữ
7. Ấn để trở về Setup

Ngôn ngữ của thiết bị đã thay đổi

1. Ấn để kết thúc việc thay đổi ngôn ngữ.
2. Ấn để hiển thị menu.

# ĐĂNG KÝ SẢN PHẨM

## Registration



ActivInspire

Device registration is the process of telling the ActivHub which types of LRS device there are in the classroom, how many there are, and their names.

You need to register LRS devices **before** you begin a voting session.

You start registration from the Voting Browser in ActivInspire.

In Device Registration make sure that you select your ActivHub, then select either ActivExpression or ActiVote devices before you click **Register**.



Đăng ký sản phẩm là quy trình khai báo cho ActivHub biết thiết bị LRS nào được kết nối trong phòng học, có bao nhiêu thiết bị và tên các thiết bị đó.

Bạn cần đăng ký các thiết bị LRS trước khi sử dụng chức năng đánh giá.

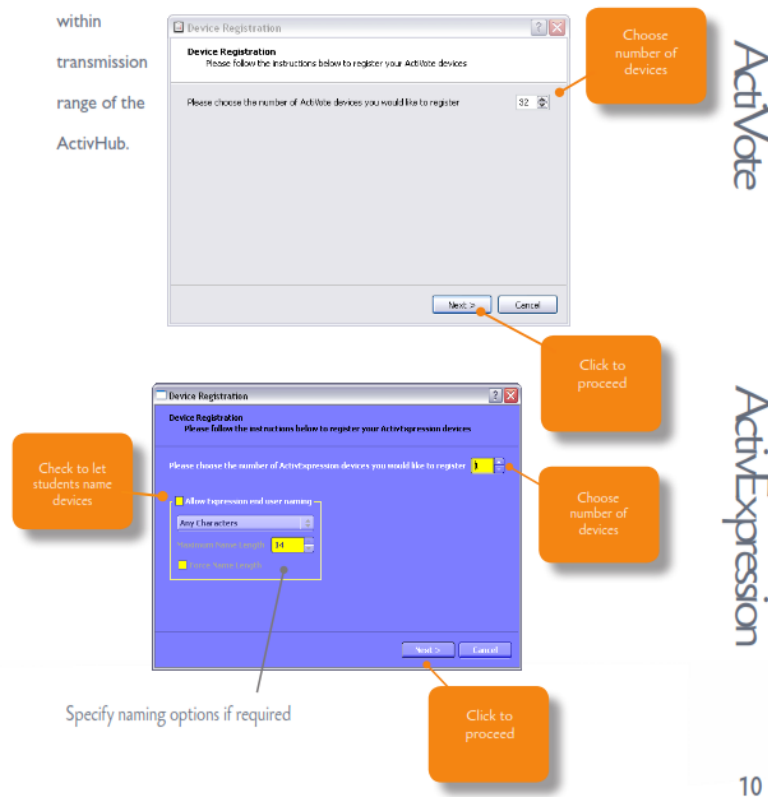
Bạn sẽ bắt đầu việc đăng ký từ trình duyệt Voting Browser trong ActivInspire. Trong mục Device Registration, hãy chắc chắn rằng bạn chọn ActivHub, sau đó chọn ActivExpression hay Activote trước khi ấn vào **Register**.

Có nhiều cách để đặt tên thiết bị trong ActivInspire.

Cách nhanh nhất là để ActivInspire xác nhận tên mặc định trong quá trình đăng ký thiết bị.

Ngoài ra, bạn các thể để học viên đặt tên cho ActivExpression trong quá trình đăng ký.

Bạn có thể đặt lại tên ActiVote và ActivExpression sau. Dù là lựa chọn nào thì bạn cũng phải bật thiết bị lên và thiết bị phải nằm trong phạm vi truyền dẫn của ActivHub



10

#### Activote:

1. Chọn số lượng thiết bị.
2. Ấn Next để tiếp tục.

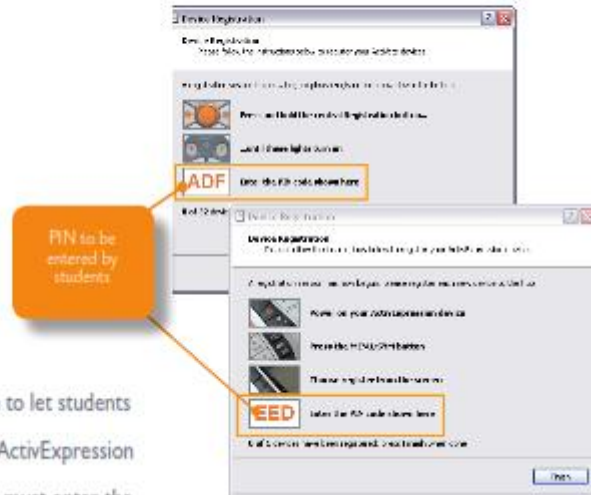
#### ActivExpression:

1. Chọn để cho phép học viên đặt tên thiết bị.

2. Chọn số lượng thiết bị.
3. Ấn Next để tiếp tục.

ActivInspire

ActivInspire displays a 3-letter PIN code. All students must enter the correct PIN.



If you chose to let students name their ActivExpression device, they must enter the

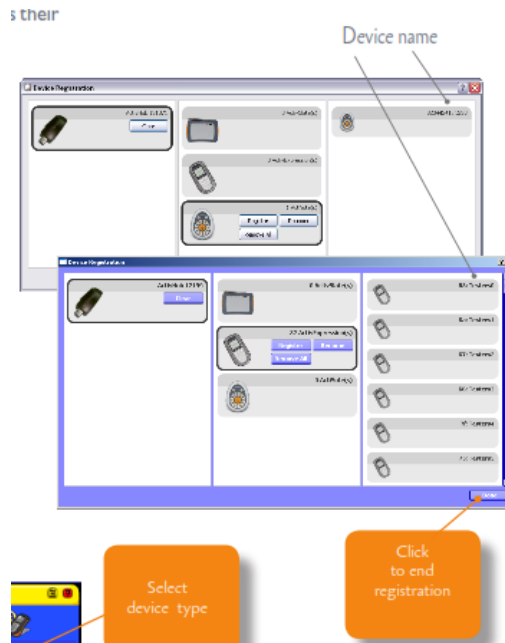
ActivInspire hiển thị mã PIN 3 ký tự. Tất cả học viên phải nhập chính xác mã PIN.

Nếu bạn lựa chọn để học viên đặt tên cho ActivExpression, học viên phải nhập tên vào ngay bằng cách sử dụng phím nóng và bàn phím.

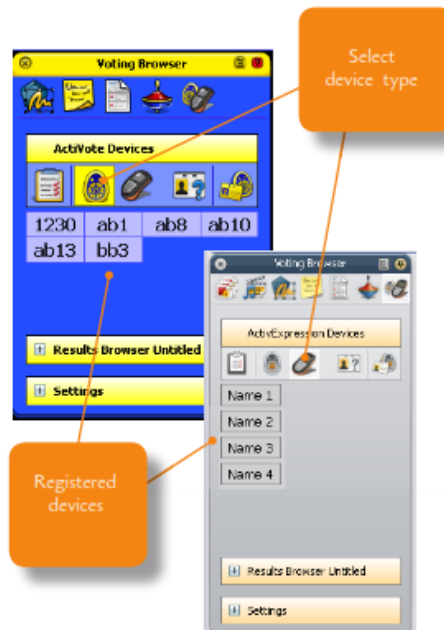
name now, using the hotkeys and keypad.



1. Chọn ký tự số.
2. Chọn ký tự chữ.
3. Ấn để sửa lỗi
4. Ấn để gửi tên



Ngay khi học viên nhập chính xác mã PIN, bảng Device Registration trong ActivInspire sẽ hiện thông báo thiết bị đã được đăng ký.






Bạn có thể kiểm tra trình duyệt Voting Browser bất kỳ lúc nào để xem danh sách các thiết bị đã được đăng ký trên ActivHub.

Hãy nhớ cắm ActivHub.

Bạn có thể đăng ký các thiết bị khác nếu cần thiết.

# ĐÁNH GIÁ

Sau khi học viên hoàn tất việc đăng ký, họ có thể sử dụng thiết bị để trả lời câu hỏi. Có ba kiểu đánh giá. Bảng dưới đây chỉ ra thiết bị nào phù hợp với kiểu đánh giá nào.

| Session              | Device Type   | Description   |
|----------------------|---|---|
| ExpressPoll          |   | <p>Learners answer a quick or ad hoc question. You can hold an ExpressPoll at any time, even when there is no flipchart open.</p> <p>For multiple choice questions, ActivExpression devices can send multiple responses to a single question. ActiVote devices can send one response.</p> |
| Prepared Questions   |  | <p>Learners answer prepared questions.</p> <p>You can insert one question and an optional follow-on question into each flipchart page. Questions appear on the flipchart page. All learners answer the same question at the same time.</p>  |
| Self-Paced Questions |  | <p>Prepared questions are sent to each learners' device one question at a time. Each learner works through the question set at their own pace.</p>  |



| Kiểu đánh giá         | Thiết bị               | Mô tả  |
|-----------------------|------------------------|--|
| ExpressPoll           | Activote, Activinspire | Học viên trả lời câu hỏi nhanh hoặc câu hỏi tùy biến. Đối với câu hỏi có nhiều câu trả lời, ActivExpression có thể gửi nhiều câu trả lời cho một câu hỏi. Activote chỉ có thể gửi một câu trả lời. |
| Câu hỏi được chuẩn bị | Activote, Activinspire | Học viên trả lời các câu hỏi được chuẩn bị sẵn.<br>Nhập câu hỏi sau đó hiển thị trên màn hình. Tất cả học viên trả lời cùng một câu hỏi tại cùng thời điểm.  |
| Câu hỏi riêng         | ActivInspire           | Các câu hỏi khác nhau được gửi cho mỗi thiết bị của từng học viên tại cùng thời điểm. Học viên có thể lựa chọn thời điểm trả lời câu hỏi.  |

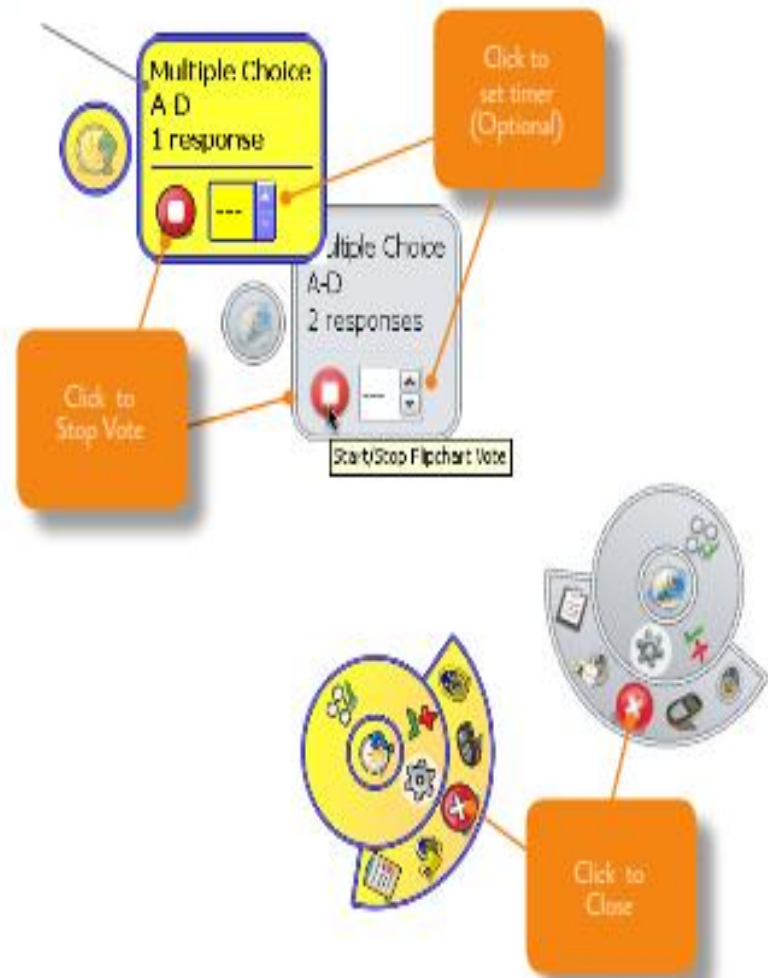
Chi tiết cho từng kiểu đánh giá được tóm tắt trong các mục dưới đây.

## 7. EXPRESSPOLL



Sử dụng ExpressPoll để đặt câu hỏi nhanh và nắm bắt được sự phản hồi của học viên. Chẳng hạn, đánh giá sự tự tin vào đầu buổi học, sau đó sẽ kiểm tra sự thay đổi về nhận thức của học viên.

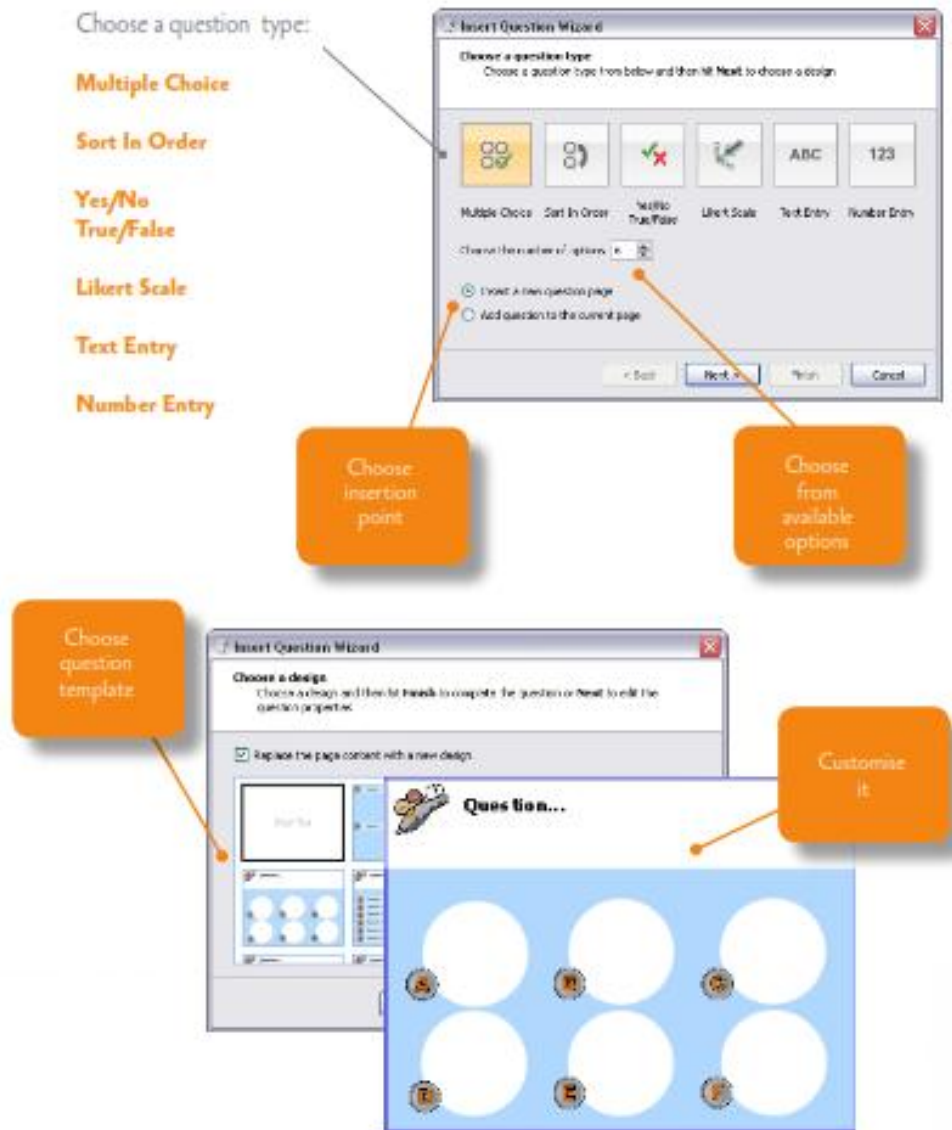
Type of question and number of possible responses



1. Nhập câu hỏi và câu trả lời (có thể có nhiều câu trả lời).
2. Ấn để đặt giờ.
3. Ấn để kết thúc việc Đánh Giá.
4. Ấn để đóng.

## 8. CÂU HỎI CHUẨN BỊ SẴN

Sử dụng trình Question Wizard trong ActivInspire để chuẩn bị các câu hỏi nâng cao. Trong Main Menu, chọn Insert > Question, sau đó làm theo chỉ dẫn



Choose a question type:

- Multiple Choice
- Sort In Order
- Yes/No True/False
- Likert Scale
- Text Entry
- Number Entry

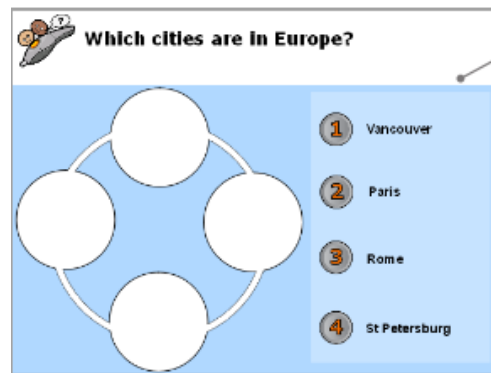
Choose insertion point

Choose from available options

Choose question template

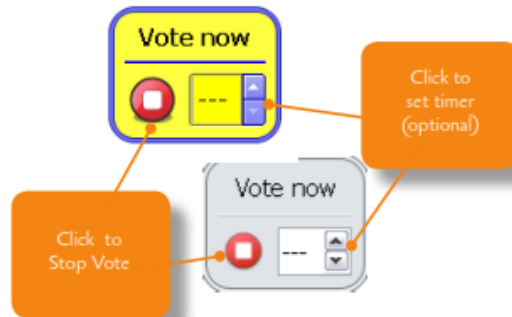
Customise it

Để đưa ra câu hỏi chuẩn bị sẵn trong lớp:



Navigate to a flipchart page that contains a prepared question

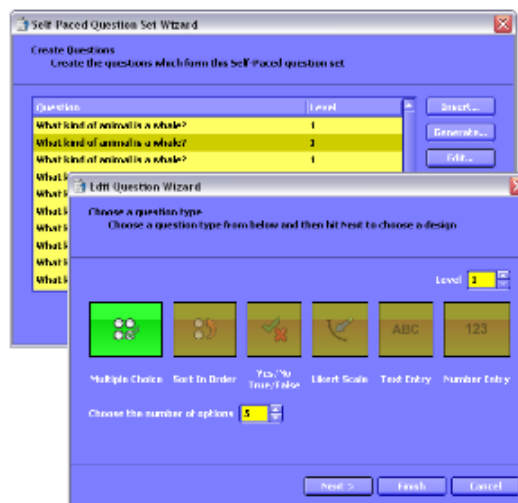
Click to Start Vote



For more detailed information, see the topic [Prepared questions - Using the Question Wizard](#) in the



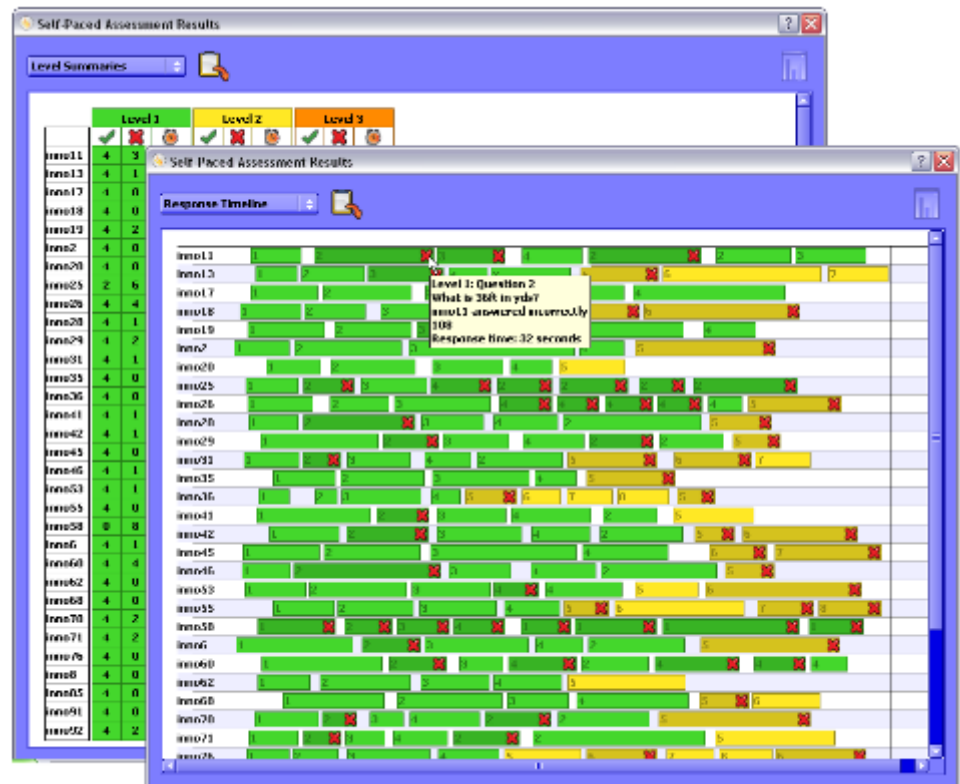
## 9. CÂU HỎI RIÊNG



Không giống như những câu hỏi được chuẩn bị sẵn là những câu hỏi mà tất cả học viên sẽ trả lời cùng một thời điểm. Câu hỏi riêng cho phép học viên tùy chọn thời điểm trả lời. Trong lúc đánh giá, các câu hỏi không được hiển thị trên bảng câu hỏi mà học viên sẽ nhận và đọc được câu hỏi trên thiết bị ActivExpression của họ. Chuẩn bị bộ câu hỏi cùng công cụ Self-Paced Question Wizard, bạn có thể đặt, sửa và xóa câu hỏi.

Bạn có thể:

- Chọn số lượng câu hỏi trong bộ câu hỏi.
- Phân cấp câu hỏi (có tổng cộng 9 cấp độ từ dễ đến khó).
- Chọn số lượng câu hỏi mà mỗi học viên cần phải trả lời chính xác trước khi có thể nhận được các câu hỏi ở cấp độ kế tiếp.
- Thay đổi thứ tự các câu hỏi.



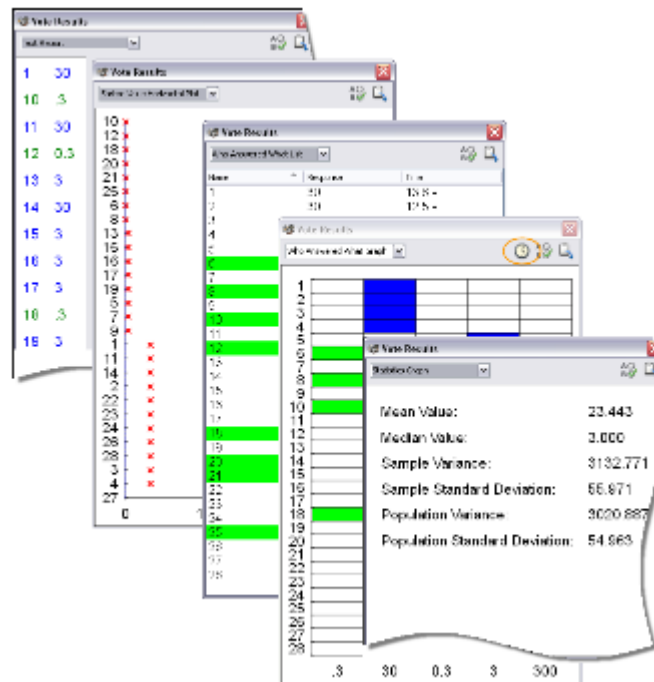
Mỗi câu trả lời được hiển thị trên ActivInspire ngay sau khi được gửi đi, và bạn có thể tùy chọn nhiều cách hiển thị khác nhau.

## 10. KẾT QUẢ ĐÁNH GIÁ

Kết quả đánh giá sẽ được hiển thị trong bảng pop-up trong ActivInspire.

Bạn có thể:

- Hiển thị kết quả dưới nhiều định dạng khác nhau.
- Dán kết quả lên bảng.
- Tìm ra những câu trả lời đúng.
- Xuất kết quả từ ExpressPoll và Câu hỏi chuẩn bị sẵn ra Microsoft Excel.



# THÔNG TIN BỔ SUNG

## ACTIVINSPIRE WEBHELP

Trong ActivInspire, chọn Help > Contents hoặc nhấn F1

## PROMETHEAN PLANET

Promethean Planet là cộng đồng những người sử dụng bảng tương tác lớn nhất thế giới.

- Tải về 18.000 bài giảng miễn phí.
- Tải về các phần mềm ActivInspire mới nhất.
- Kết nối với hơn 500.000 giáo viên trên thế giới và chia sẻ ý tưởng của mình với họ.
- Tìm hiểu những nghiên cứu mới nhất trong việc dạy và học từ những chuyên gia trên thế giới.
- Truy cập vào hàng trăm nguồn sáng tạo trong Planet store từ những nhà xuất bản như National Geographic, Dorling Kindersley và Scholastic.

Tham gia miễn phí tại [www.PrometheanPlanet.com](http://www.PrometheanPlanet.com)

Hỗ trợ kỹ thuật tại [www.prometheankb.com](http://www.prometheankb.com)